

歡迎各國中學生加入五專行列



# 112學年度南區五專 聯合免試入學



**就讀前三年免學費**

指導單位：教育部技術與職業教育司  
主辦單位：112學年度南區五專聯招會

# 目錄

 五專優勢

 五專聯合免試入學招生重要日程表

 重要事項

 常見問題

 Q&A



# 112學年度南區五專聯合免試入學



# 五專優勢



# 五專優勢

✓ **科(組)多元選擇與適性發展**，提供學習專業技能！

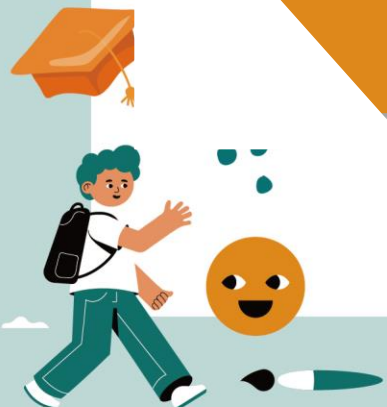
護理、餐旅、商管、外語、美容、幼保、設計、醫技衛生、資訊、工程科技等，提供學生學習專業技能

✓ **課程設計強調理論實務並重**，培養**一技之長**！

搭配校內專業實習課程之設計，及仿真實習設施之建置

✓ **鼓勵考取專業證照**，具備**職場就業能力**！

各項職業技能檢定證照，升學就業更上一層樓



# 五專優勢

授課教師實務經驗豐富，具高比例專業高階**大學師資**！

授課教師為大專院校級師資，師資陣容堅強且多具有業界實務經驗

教育機會均等原則，**補助學費**減輕學生家庭經濟負擔！

五專前三年學費補助，受教機會人人平等

五年一貫人才培育，就業升學**多元進路**！

畢業後取得副學士學位可直接投入職場、升讀二技或累積工作年資再升讀碩士學位



# 專業領域與相關科系

## 護理類



護理、護理助產、老人服務事業、幼兒保育、職能治療、物理治療、口腔衛生等

## 醫事技術類



醫學檢驗生物技術、醫學影像暨放射技術、醫務暨健康事業管理、生物醫學及美容保健、牙體技術、製藥工程、視光、食藥產業暨檢測科技等

## 餐旅觀光類



餐飲廚藝、觀光與休閒事業、餐旅管理等





# 專業領域與相關科系

## 食品類



食品營養、食品科技等

## 外語類



英、法、德、西班牙、日本等國語文、應用外語等

## 工程科技類



航海、輪機工程、電機工程、土木工程、模具工程、建築等



# 專業領域與相關科系

## 資訊類



資訊管理、資訊工程、智慧網路應用等

## 美容類



化妝品應用、美容保健、美容造型、寵物照護與美容等

## 其他



漁業科技與管理、公共安全及消防、職業安全衛生、室內設計、數位創意媒體設計等





# 五專、技術型高中與普通型高中分析

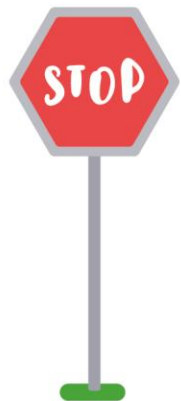
	五專	技術型高中	普通型高中
教育方針	技職教育		普通教育
課程特色	專門技術為導向，偏重實作與理論雙軌並行		偏重學術知能與理論
教學目標	重視學習及發展各領域之應用技術、 升學與就業兼顧，培養專業技術人才		重視基礎學科與通識課程、 培養學術研究人才
修業年限	5年	3年	3年
授課師資	碩士、博士或專業技術人員	學士、碩士	學士、碩士
畢業學歷	副學士	高中	高中
畢業進路	<ul style="list-style-type: none"> <li>• 修業年限較長</li> <li>• 專業知能較技術型高中畢業學生豐富成熟</li> <li>• 可繼續升讀二技</li> <li>• 畢業進路較廣，可提早投入職場就業，累積足夠工作年資報考研究所取得碩士學歷</li> </ul>	<ul style="list-style-type: none"> <li>• 修業年限較短，畢業後僅具備基礎專業知能，須再升讀科技大學取得更專業的技術能力與實務</li> </ul>	<ul style="list-style-type: none"> <li>• 修業年限較短，畢業後多以繼續升讀一般大學取得學士學歷為主，畢業進路較窄</li> </ul>



# 112學年度南區五專聯合免試入學



## 重要日程



# 五專聯合免試入學招生重要日程表

項次	日期	項目
1	112年1月16日起	簡章及報名表販售、公告與下載
2	112年6月21日至6月30日止	國中集體通訊、個別網路、個別通訊報名
3	112年7月2日至7月3日止 每日9:00 ~16:00	受理國中集體與個別現場報名
4	112年6月22日中午12:00前	公告實際招生名額(含回流名額)
5	112年6月28日中午12:00起	開放查詢是否完成報名手續
6	112年7月7日	各招生學校寄發聯合免試入學成績暨現場登記分發報到通知單及第一次公告參加現場登記分發相關訊息
7	112年7月11日9:00 ~12:00	受理免試生複查申請
8	112年7月11日17:00前	各招生學校第二次公告參加現場登記分發報到相關訊息
9	112年7月12日	各招生學校辦理現場登記分發報到
10	112年7月17日中午12:00止	錄取生放棄錄取資格截止

詳細重要日程表，請購買招生簡章或至 <https://s5.nkuht.edu.tw/> 下載詳閱。

# 112學年度南區五專聯合免試入學



## 重要事項



# 五專聯合免試報名重要事項



## 招生對象

公私立國民中學(含高中附設國中部)應屆、非應屆畢業生或具同等學力者。



## 超額比序

五專超額比序總積分採計**7大主項目**做為成績計算依據。

1. 多元學習表現
2. 技藝優良
3. 弱勢身分
4. 均衡學習
5. 適性輔導
6. 國中教育會考
7. 招生學校自訂



## 採計期間

五專聯合免試各項積分採計國中就學期間且於**112年5月14日(星期日)(含)前取得之積分為限**。



## 其他說明

- ※由各招生學校訂定招生科(組)名額、積分採計項目、權重及同分比序項目順序。
- ※具特種身分之免試生得以特種身分生報名。





# 南區五專招生學校一覽表

## 19所技專校院

**澎湖** 國立澎湖科技大學

**嘉義** 崇仁醫護管理專科學校

**臺南** 南臺科技大學、嘉南藥理大學、中華醫事科技大學  
國立臺南護理專科學校、敏惠醫護管理專科學校

**高雄** 國立高雄科技大學、國立高雄餐旅大學、輔英科技大學  
正修科技大學、高苑科技大學、文藻外語大學、東方設計  
大學、樹人醫護管理專科學校、育英醫護管理專科學校

**屏東** 美和科技大學、慈惠醫護管理專科學校

**臺東**

國立臺東專科學校





# 招生試務相關訊息

主辦單位 112學年度南區五專聯合免試入學招生委員會

✓ 地址 812301 高雄市小港區松和路1號

✓ 電話 07-8069140 ~ 43  
(試務或成績計算等相關問題歡迎洽詢)

✓ 傳真 07-8065770

✓ 網址 <https://s5.nkuht.edu.tw/>





## 常見問題



# 常見「報名」問題

## Q1

網站下載的報名表是僅供參考，還是報名時可以列印使用？

## A1

可以**印列使用**，但仍建議購買紙本簡章，較方便且清楚閱讀內容。

## Q2

可以同時報名北區、中區及南區五專聯合免試入學嗎？

## A2

可以，但報到時間三區皆為本年度7月12日，同時報名也只能擇一撕榜。

## Q3

報考外縣市五專聯合免試入學需要遷戶籍嗎？

## A3

**不須**遷戶籍即可報名或就讀。



# 常見「報名」問題

## Q4

報名後是否可以依照志願順序填寫學校，還是只能報考一間學校？

## A4

112學年度五專聯合免試入學，北中南區只能各報名一間學校，按此規定南區只能報名一所學校。

## Q5

在港澳、中國大陸與外國等地就讀國中之非中華民國國籍學生，能報考五專免試入學嗎？

## A5

**不能**，依「外國學生來臺就學辦法」第十七條規定，惟在臺已具有合法居留身分之外國學生且為臺灣地區之國中學校應屆畢業生或畢業於臺灣地區國中之畢業生者，才能報考就讀。

五專聯合免試入學不招收港澳、中國大陸與外國等地學生，欲報考五專須有中華民國國民身分證明。中國大陸學生具有長期探親子女身分亦可報名。



# 常見「登記分發」問題

## Q1

報名高中與五專的報名系統是同一個嗎？

## A1

**不同**，若想要報名五專就必須透過五專免試入學的報名系統。

## Q2

五專聯合免試入學登記分發報到前，一定要放棄高中入學報到身分嗎？

## A2

**不用**，112年7月12日為「五專聯合免試入學現場登記分發報到」，如五專報到結束後並無適合的學校，可再參加112年7月13日「各就學區免試入學及特色招生考試分發入學」報到。



# 常見「登記分發」問題

## Q3

如果要報名五專聯合免試入學登記分發，是否要放棄直升入學高中的機會？

## A3

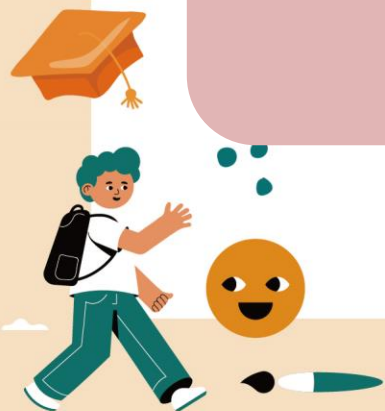
是，須在112年6月16日各校直升入學報到前**放棄直升高中錄取資格**。

## Q4

若已參加五專優先免試入學，是否還可以再參加五專聯合免試入學的報名？

## A4

**可以**，五專優先免試入學的報名時間為112年5月22日至5月26日，放榜時間為112年6月15日，如欲參加五專聯合免試入學，須在**111年6月19日前放棄五專優先免試入學錄取資格**。





就頁面向寬廣 升學進路多元

感謝聆聽！



就讀前三年免學費



# 112學年度南區五專聯合免試入學



## Q & A

